

Come raggiungerci

Auto

Autostrada A4: Milano - Venezia
Uscita Padova Est,
Direzione Piove di Sacco – Chioggia
Autostrada A13: Bologna - Padova
Uscita PD Zona Industriale,
Direz. Ponte S. Nicolò - Chioggia

Treno

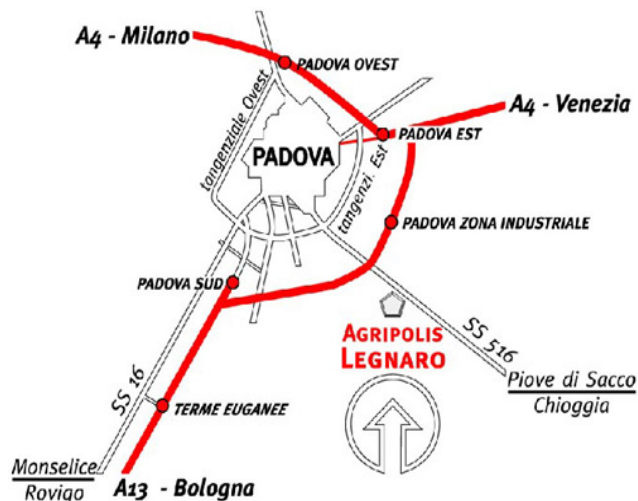
Stazione FS di Padova - 10 km

Bus

SITA: Linea Stazione FS Padova - Agripolis

Aereo

Aeroporto di Venezia "M. Polo" - 40 km



Informazioni

Dott.ssa Michela Ostan
CIRGEO – Dip. TeSAF
Viale dell'Università, 16
35020 Legnaro (PD)
Tel. 049/827.2729
Fax 049/827.2750

e-mail: michela.ostan@unipd.it

La segreteria sarà a disposizione dei partecipanti dalle ore 9:30 alle ore 15:00 dal lunedì al mercoledì.

Iscrizione

Per iscriversi al corso è **indispensabile** registrarsi al sito:

www.formazione.cirgeo.unipd.it

per poi procedere con l'iscrizione on-line.

E' possibile iscriversi utilizzando il modulo sottostante solo ed esclusivamente in caso di impossibilità di accesso ai servizi internet o nel caso di problemi informatici all'interno del sito.

Il modulo cartaceo dovrà essere inviato via fax o via e-mail alla

c.a. della Dott.ssa Michela Ostan

Fax **049/827.2750**

E-mail michela.ostan@unipd.it

entro e non oltre il **23/09/2009**.

Il pagamento della quota di partecipazione va perfezionato mediante bonifico bancario:

Banca Antonveneta

IBAN IT 31 O 05040 12134 000001017721

Intestato a CIRGEO

Causale: 273, Cognome.

DATI PERSONALI

Cognome
Nome
Data di nascita
Luogo di nascita
Codice fiscale
Ente appartenenza
Titolo di studio
Professione
Tel
E-mail

Modalità di fatturazione

FATTURAZIONE PERSONALE

Luogo e data di nascita
Residenza
Codice fiscale
Partita IVA

FATTURAZIONE AZIENDALE

Ragione sociale
Indirizzo completo
Codice fiscale
Partita IVA

AGEVOLAZIONI

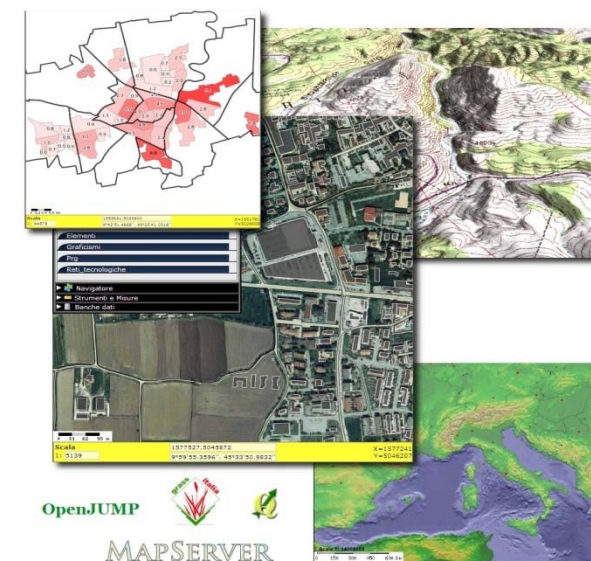
- Neo laureato, Dottorando, post doc, Università di Padova
- Personale Tecnico Università di Padova
- Personale docente Università di Padova



Università degli Studi di Padova



INTRODUZIONE ALLE APPLICAZIONI GIS OPEN SOURCE (GvSIG e GRASS)



28, 29, 30 settembre 2009

Agripolis – Legnaro (PD)

Programma

Obiettivi del corso

Il corso si propone di fornire le conoscenze per l'utilizzo di applicazioni *open-source*, quali GvSIG, GRASS e GDAL per l'analisi dei dati geografici ed ambientali acquisibili sul territorio. Si intende portare l'utente ad essere autosufficiente nella creazione di un progetto e nell'analisi di dati acquisiti da diverse fonti e con diversi formati. Verranno approfonditi sia gli aspetti organizzativi di un progetto che quelli puramente analitici su dati forniti appositamente. Ai partecipanti verrà consegnato un DVD con la versione più recente dei software che si utilizzerà.

Destinatari

Liberi professionisti, personale tecnico impiegato nel settore pubblico e privato, neo-laureati, dottorandi e ricercatori. Sono ammessi al massimo 18 partecipanti; il corso sarà attivato con un numero minimo di 8 iscritti.

Durata del corso

Il corso avrà una durata di 24 ore distribuite in 3 giornate.

Attestato di partecipazione

Agli iscritti che frequenteranno almeno l'80% delle ore di lezione sarà consegnato un attestato di partecipazione.

Sedi di svolgimento

Il corso si terrà nell'aula informatica del Dipartimento Territorio e Sistemi Agro-Forestali (TeSAF), presso il Campus di Agripolis – Legnaro (PD).

Modalità di partecipazione

L'iscrizione viene effettuata mediante registrazione e successiva iscrizione al sito

www.formazione.cirgeo.unipd.it

I partecipanti saranno ammessi al corso sulla base della data di iscrizione.

La partecipazione, comprensiva del materiale didattico, prevede il pagamento di una quota di iscrizione di **430 euro**.

Per neolaureati, dottorandi, partecipanti a Master e personale dell'**Università degli Studi di Padova** la quota di iscrizione è pari a **320 euro**.
(Quote esenti IVA ai sensi dell'art. 10 D.P.R. 633/72).

Servizi

Presso il Campus di agripolis è possibile usufruire di ristorante, bar e mensa.

La segreteria è a disposizione per ulteriori informazioni.

Lunedì 28 settembre 2009

Mattina 9.00 – 13.00

- Significato di *Open Source* (OS) e vantaggi
- L'interoperabilità ed i formati aperti
- Panoramica sugli applicativi GIS OS esistenti
- Come si ottengono gli applicativi ed il codice
- Installazione del *software* in relazione al sistema operativo
- Descrizione della potenzialità dei diversi *software*
- Utilizzo ottimale del *software*: analisi modelli *raster*, vettoriali e analisi delle immagini digitali
- Rappresentazione 3D del terreno, distribuzione delle informazioni
- Ottimizzazione del lavoro

Pomeriggio 14.00 – 18.00

- GRASS - Inizio di un progetto – menù e moduli disponibili
- GRASS - Importazione/esportazione dati *raster* e vettoriali
- GRASS - Rappresentazione 3D del territorio NVIZ
- GRASS - Elaborazioni e analisi sui *raster*
- GRASS - Interpolazione punti quotati creazione modelli 3D
- GRASS - operazioni dirette sui *raster* con *mapcalculator*

Dott. Francesco Pirotti – Dip. TeSAF

Martedì 29 settembre 2009

Mattina 9.00 – 13.00

- GRASS - Rappresentazione modelli vettoriali a schermo
- GRASS - Elaborazioni e analisi sui vettori
- GRASS - Cenni di procedure di analisi delle immagini digitali multibanda

Pomeriggio 14.00 – 18.00

- GvSIG - Impostazione progetto, proprietà di progetto, sistemi di riferimento cartografici
- Formati importazione/esportazione GvSIG
- GvSIG - approfondimento sui sistemi di riferimento cartografici - utilizzo di griglie Ntv2 per la trasformazione UTM-GaussBoaga
- GvSIG - editing dei dati vettoriali

Dott. Francesco Pirotti – Dip. TeSAF

Mercoledì 30 settembre 2009

Mattina 9.00 – 13.00

- GvSIG - tematizzazione dati vettoriali, operazioni geospaziali sui dati (sovrapposizioni)
- GvSIG - Creare un set di operazioni con GvSIG
- GvSIG - Layout di stampa e esportazione documento PDF

Pomeriggio 14.00 – 18.00

- GRASS - approfondimento: automatizzare operazioni multiple mediante script.
- GvSIG - approfondimento: moduli da estensione "sextante"
- GDAL - programmi per scripting operazioni su *raster* e vettoriali. Cenni di utilizzo, creazione di un file batch per automazione delle procedure.

Dott. Francesco Pirotti – Dip. TeSAF

Coordinamento Scientifico

Prof. Giancarlo Dalla Fontana

CIRGEO

Centro Interdipartimentale di Ricerca in Cartografia, Fotogrammetria, Telerilevamento e S.I.T.

Viale dell'Università 16 – 35020 Legnaro (PD)

Tel. 049/8272680 – fax 049/8272686

www.formazione.cirgeo.unipd.it

