



UNIVERSITÀ
DEGLI STUDI
FIRENZE

DST
DIPARTIMENTO DI
SCIENZE DELLA TERRA

Lunedì 14 dicembre 2020
dalle ore 9

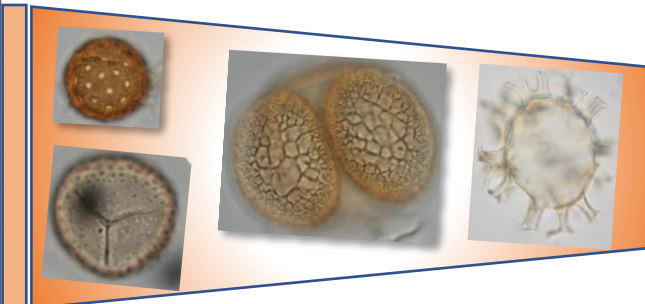
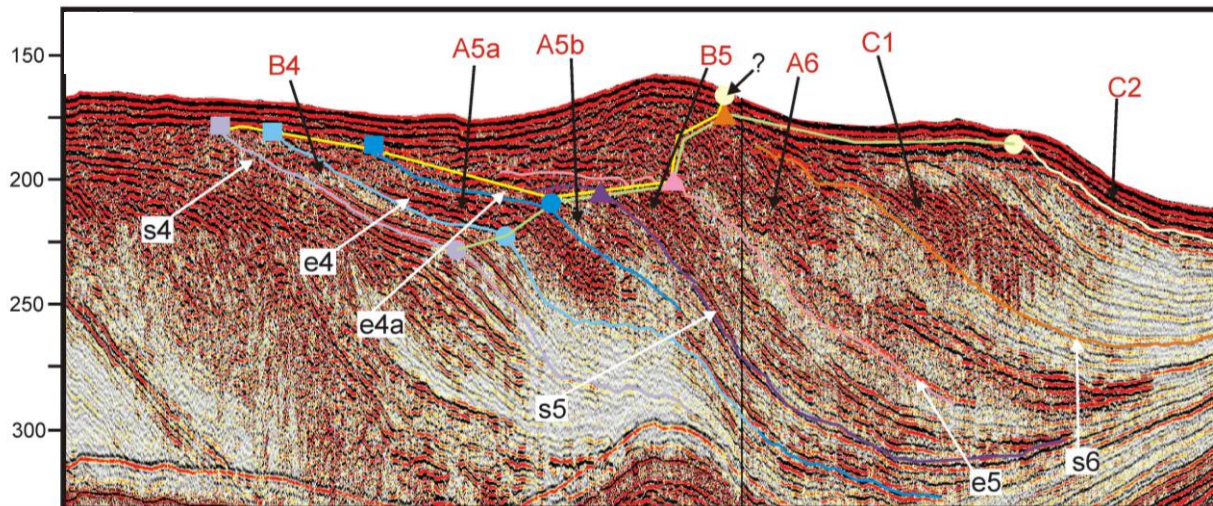
Webinar - per iscrizioni: adele.bertini@unifi.it

SEMINARIO (8 ore; 1 CFU; 1 giorno)

STRATIGRAFIA SEQUENZIALE: PRINCIPI ED APPLICAZIONI TRAMITE ANALISI SISMO-STRATIGRAFICHE E PALINOLOGICHE

¹F. GAMBERI & A. BERTINI²

¹ISMAR-CNR sede di Bologna; ²DST, Università di Firenze



Programma: Introduzione alla stratigrafia sequenziale. Processi di controllo della sedimentazione e delle sequenze stratigrafiche. Tendenze della linea di costa. Sismica e superfici della stratigrafia sequenziale. *System tracts*. Sequenza deposizionale IV. Facies sismica e analisi paleoambientali. Ricostruzioni paleoambientali dei *system tracts* al ciglio della piattaforma. Ricostruzioni paleoambientali dei *system tracts* nella scarpata continentale. Ricostruzioni paleoambientali dei *system tracts* in mare profondo. Palinofacies e associazioni a palinomorfi (polline, spore, dinocisti e altri Palinomorfi Non Pollinici-NPP) come elementi di interpretazione degli ambienti e sequenze deposizionali. Descrizione dei principali gruppi palinologici utili per deduzioni sulle fluttuazioni del livello del mare e dei cambiamenti negli ambienti di deposizione (marini, costieri, ...). Il trasporto dei palinomorfi in ambiente marino. Esempi di distribuzione delle associazioni palinologiche secondo transetti *onshore* – *offshore* e loro relazione con i cicli della stratigrafia sequenziale. Casi di studio.