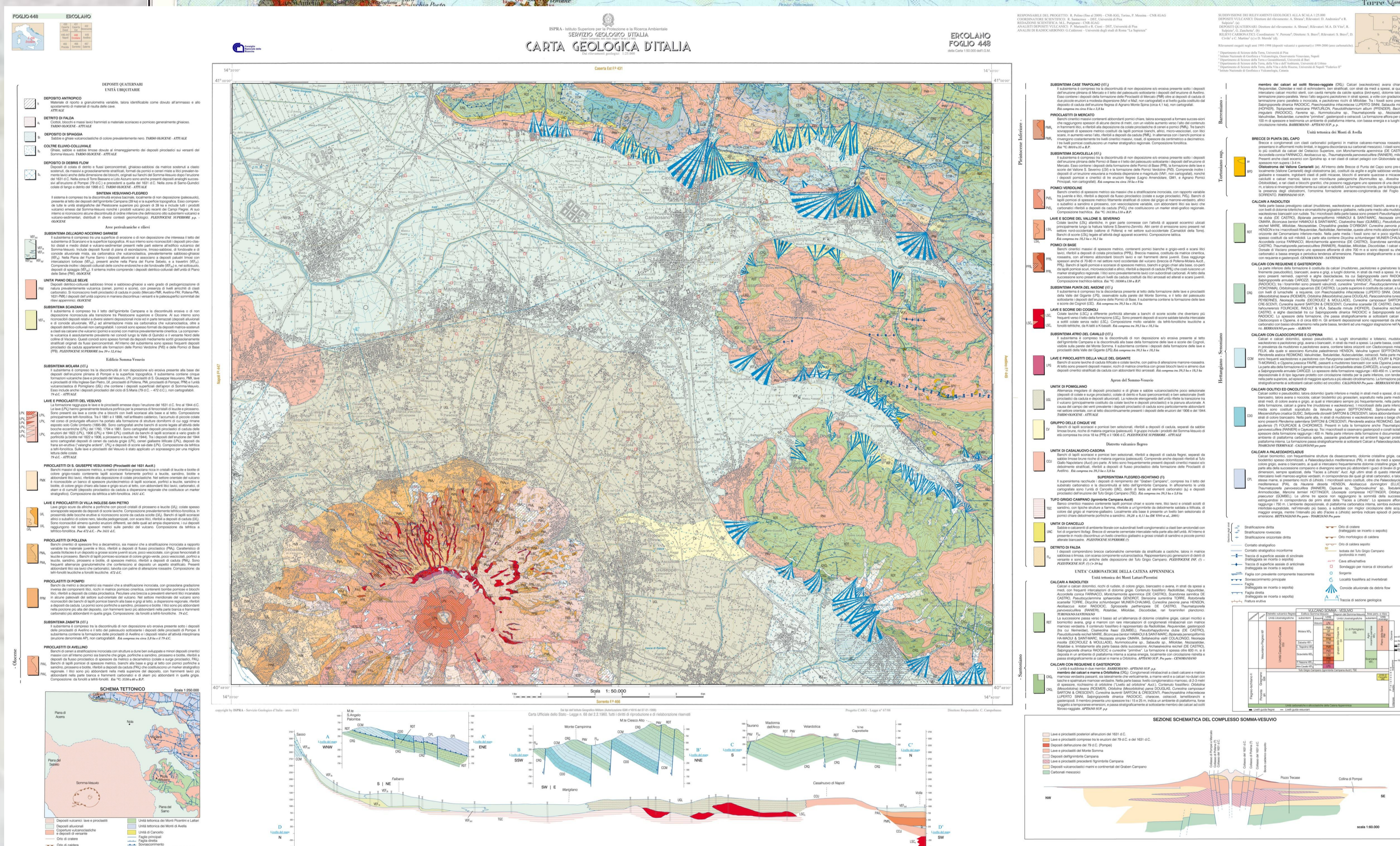
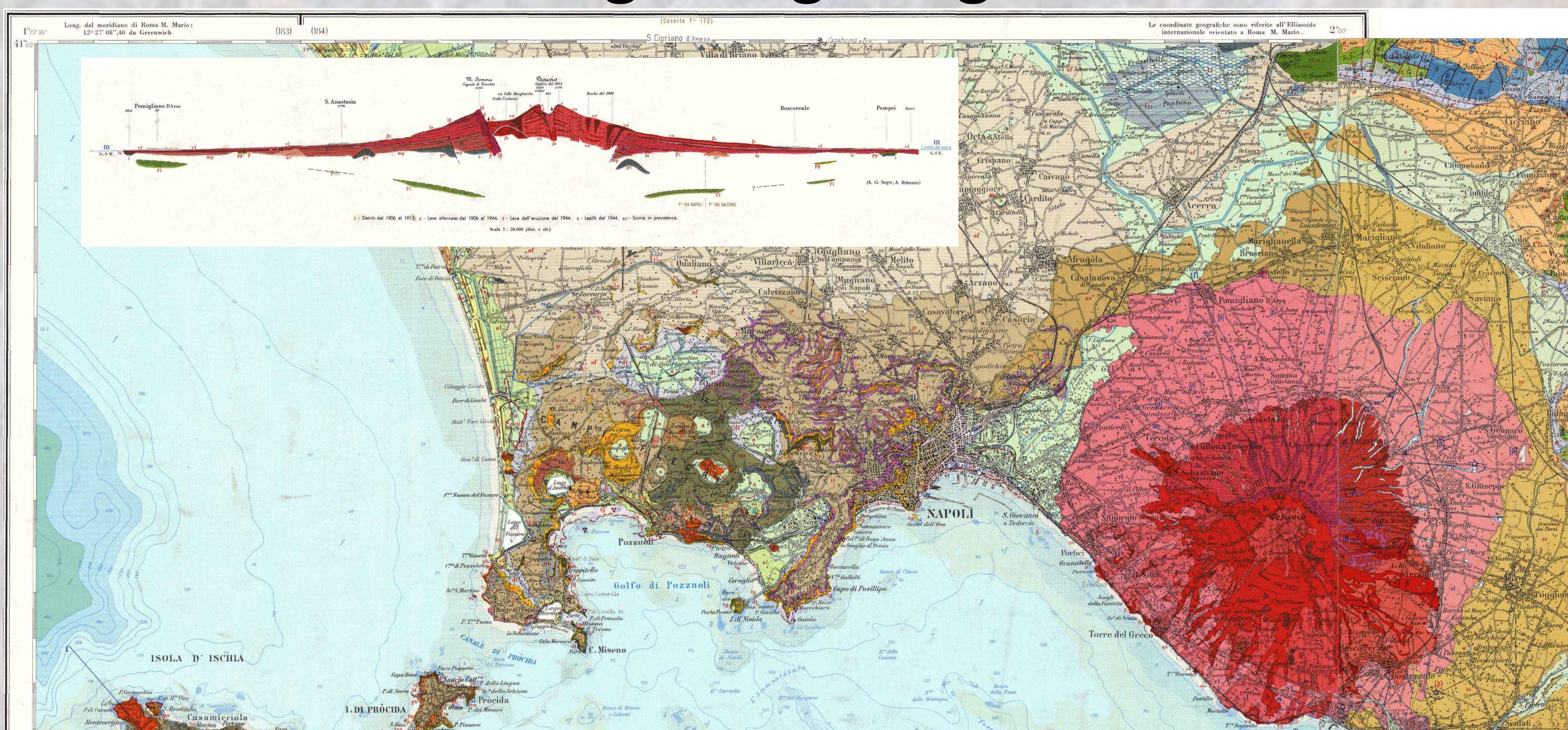




PANNELLO 5B

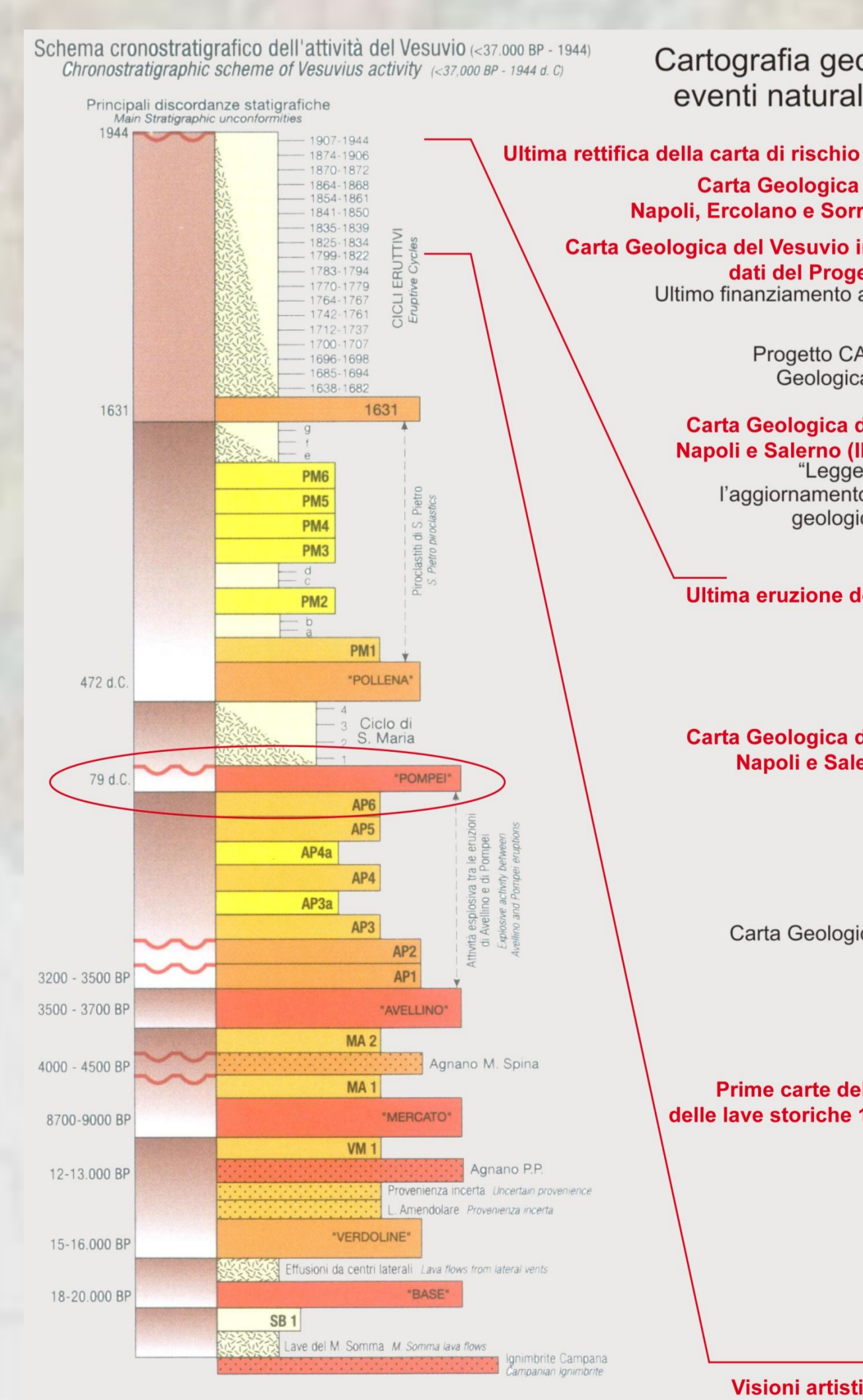
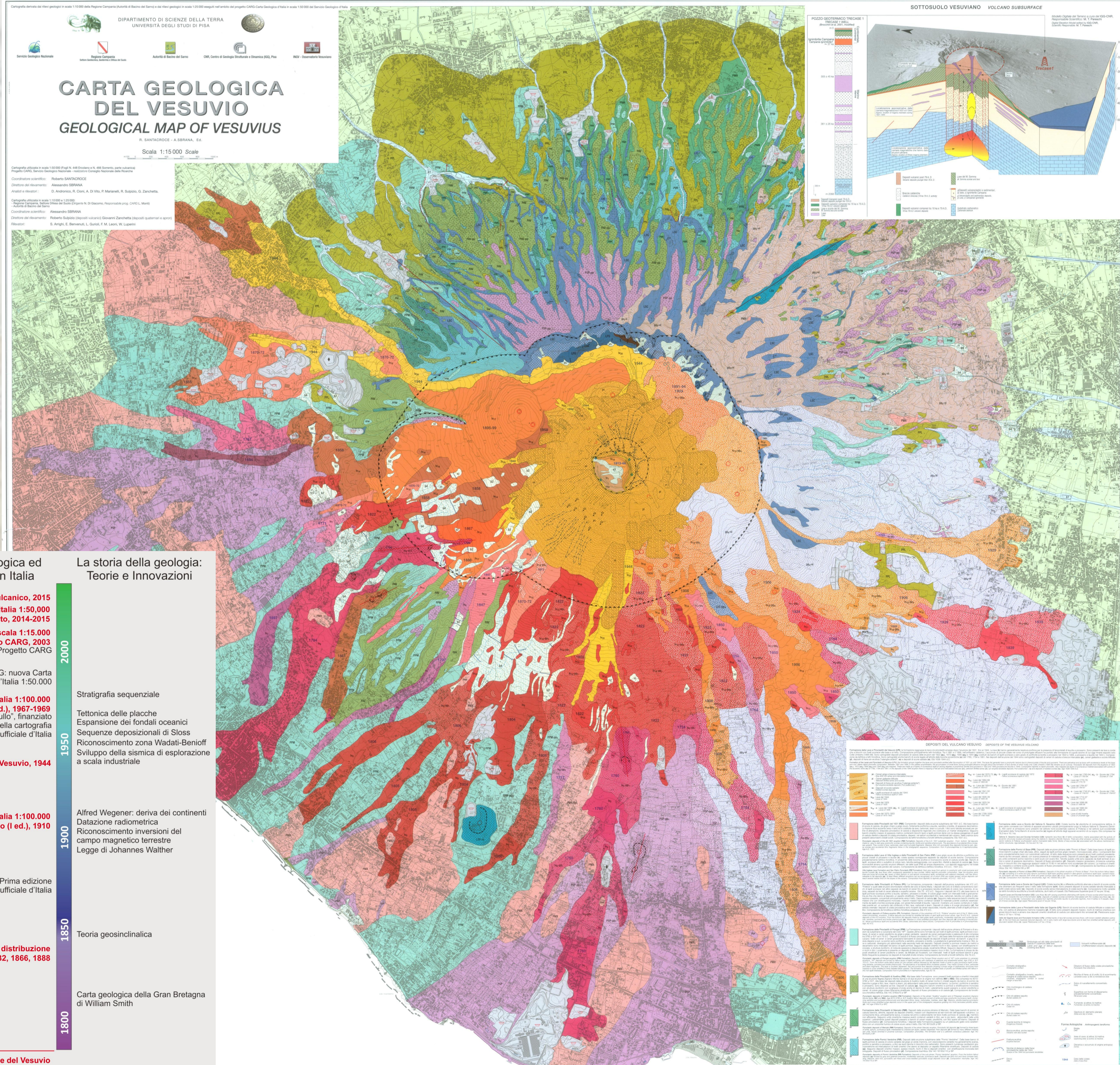
Vulcani in Italia: il Vesuvio

La cartografia geologica ufficiale



La seconda edizione della Carta Geologica d'Italia in scala 1:100.000 relativa all'area del Vesuvio (Fogli 183-184 "Napoli" e 185 "Salerno") fu realizzata all'inizio degli anni '60 (carta composita riprodotta in alto). Seguendo un approccio vulcanostratigrafico, i prodotti vulcanici furono differenziati non solo composizionalmente e/o per età ma anche considerando i processi vulcanoclastici. Veniva proposta anche una prima sezione geologica.

Il nuovo rilevamento geologico del territorio italiano (Progetto CARG) ha permesso di realizzare carte geologiche il cui dettaglio deriva da carte di base in scala 1:10.000 (si confronti la carta riprodotta sopra con quella in alto). L'ampia base dati ottenuta tramite il Progetto CARG ha permesso di realizzare una carta geologica del Vesuvio (a destra) molto dettagliata e nella quale viene riportata l'intera storia del vulcano, nato circa 20.000 anni fa.



Cartografia geologica ed eventi naturali in Italia

La storia della geologia: Teorie e Innovazioni

Stratigrafia sequenziale

- Tettonica delle placche
- Espansione dei fondali oceanici
- Sequenze deposizionali di Sloss
- Riconoscimento zona Wadati-Benioff
- Sviluppo della sismica di esplorazione a scala industriale

Teoria geosinclinale

Alfred Wegener: deriva dei continenti
 Datarzione radiometrica
 Riconoscimento inversioni del campo magnetico terrestre
 Legge di Johannes Walther

Prima edizione Carta Geologica ufficiale d'Italia

Carta geologica della Gran Bretagna di William Smith

Prime carte della distribuzione delle lave storiche 1832, 1866, 1888

Ultima eruzione del Vesuvio, 1944

Ultima rettifica della carta di rischio vulcanico, 2015

Carta Geologica d'Italia 1:50.000 Napoli, Ercolano e Sorrento, 2014-2015

Carta Geologica del Vesuvio in scala 1:15.000 dati del Progetto CARG, 2003

Ultimo finanziamento al Progetto CARG

Progetto CARG: nuova Carta Geologica d'Italia 1:50.000

Carta Geologica d'Italia 1:100.000 Napoli e Salerno (I ed.), 1967-1969

Legge Sullo, finanziamento l'aggiornamento della cartografia geologica ufficiale d'Italia

Carta Geologica d'Italia 1:100.000 Napoli e Salerno (I ed.), 1910

Visioni artistiche del Vesuvio