

Il **Gruppo Italiano di Geologia Strutturale** in collaborazione con **ENI** organizza dei seminari itineranti su

IL RUOLO DELLA GEOLOGIA STRUTTURALE NELLA RICERCA PETROLIFERA: DALLA TETTONICA DELLE PLACCHE ALLA SCALA DI POZZO

tenuti dal **Dr. CORRADO MAGISTRONI** (senior structural geologist presso GEBA-ENI).

La sede scelta per quest'anno in Nord Italia è il Dipartimento di Scienze della Terra "Ardito Desio" dell'Università degli Studi di Milano, Via Mangiagalli 34, e la data il **25 Febbraio 2015 ore 10.00**.

Il programma prevede tre ore di comunicazione la mattina 10.00-13.00 e tre il pomeriggio 14.00-17.00

A tutti gli interessati è richiesta una comunicazione a michele.zucali@unimi.it

IL RUOLO DELLA GEOLOGIA STRUTTURALE NELLA RICERCA PETROLIFERA: DALLA TETTONICA DELLE PLACCHE ALLA SCALA POZZO

La Tettonica delle Placche

Gli Atlanti Paleotettonici
L'approccio del "Paleo Process"
Source distribution analysis

L'Analisi di bacino

La modellistica analogica
La modellistica numerica
Il remote sensing

L'interpretazione sismica

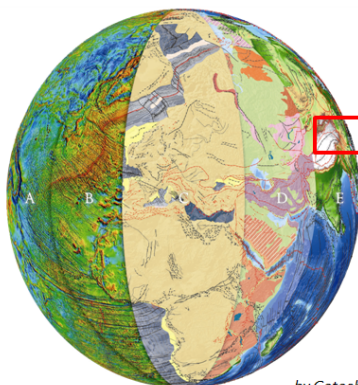
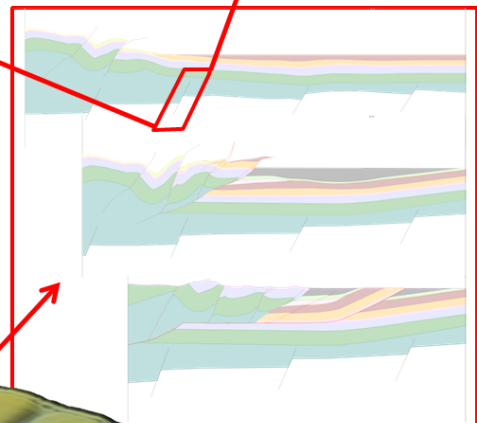
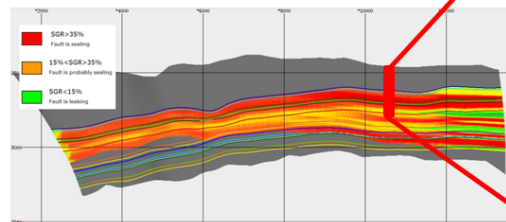
L'interpretazione geologico strutturale
Il modello 3D geologico
La restoration 2D e 3d

Le faglie

Il ruolo delle faglie nella geologia del petrolio
Le rocce di faglia
La Fault Seal Analysis

Le fratture

Le diverse scale di analisi
L'analisi degli attributi strutturali
L'approccio 4D



by Getech